

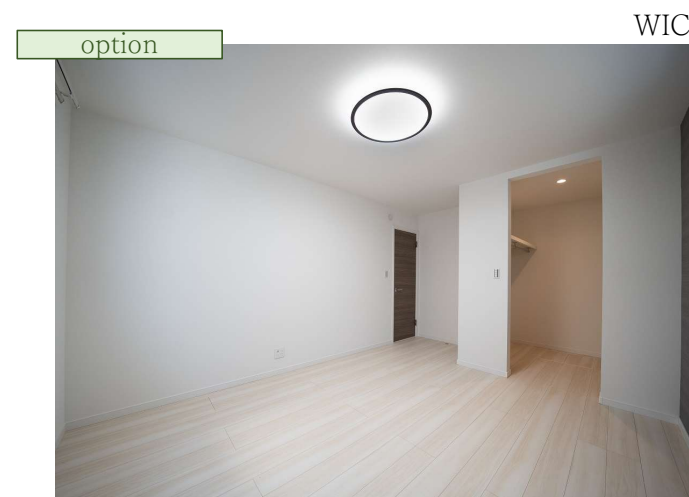
D's court	No.1-5	4LDK+WIC+PANTRY	
東戸塚Ⅲ	区画	敷地面積 79.44m ²	延床面積 104.94m ²

Pick up

- ・バルコニー2か所設置。
使い分けが可能な2F・3Fバルコニー
- ・1F主寝室にWIC設置



家具設置例
床暖房配置例



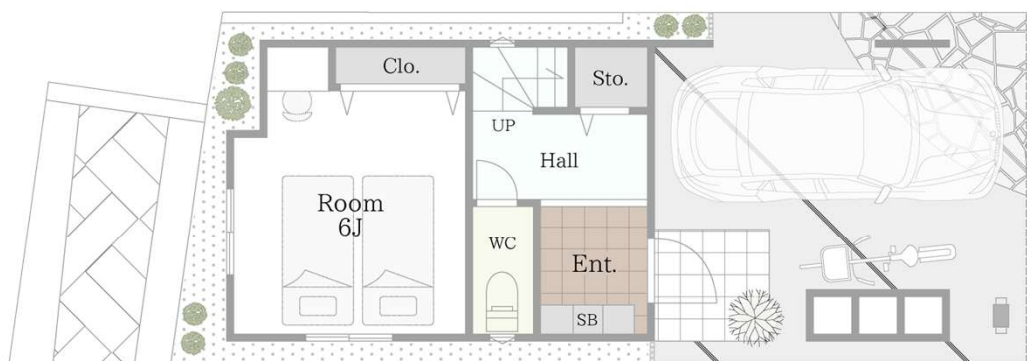
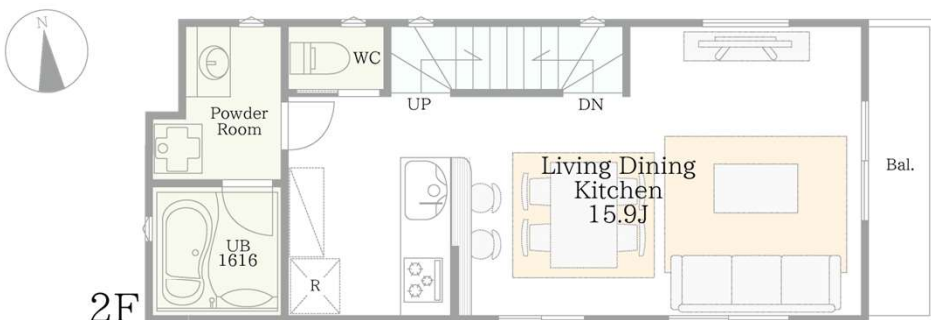
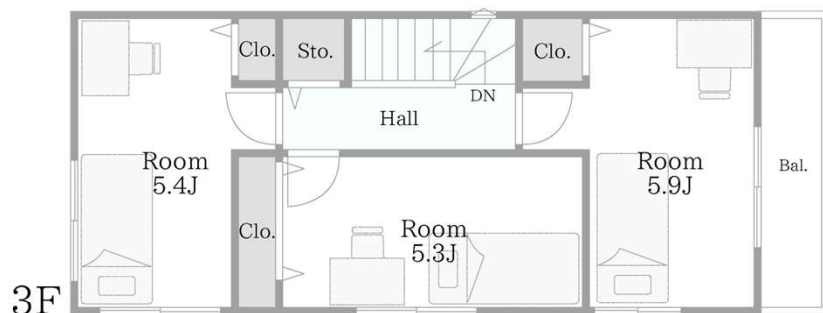
主寝室や各洋室などに大型収納としてWICを設置することが可能です。その大きな収納空間は、マンションなどでも取り入れることが多く認知度と人気度が高い収納です。

WIC価格：5万円（税込～）

CL=クローゼット SIC=シューズインクロー WIC=ウォークインクローゼット Ent=エントランス WC=トイレ

※あくまでも参考になりますので、プランはお客様自身でご自由にお決め頂けます
 ※参考プラン図面を基に描き起こした、イメージ画像になります
 ※間取りは、オプションを多数含むプランとなります
 ※外構・植栽は、オプションを含むプランとなります
 ※上記画像は施工例の画像となります
 ※オプション価格は形状不明の為概算となります、また、情勢の変化によりオプション価格が変動する可能性もございます

D's court	No.1-8	4LDK	
東戸塚Ⅲ	区画	敷地面積 60.28㎡	延床面積 94.49㎡



家具設置例
床暖房配置例

Pick up

- ・3F廊下にファミリークローク設置
- ・ご家族と毎日顔合わせが可能でコミュニケーションが取りやすいリビングイン階段採用。

キッチンアレンジ



標準のフルオープンキッチンをベースに、カップボードを設置し、高級感のある光沢素材の面材に変更。 キッチントップを大理石としてさらに、コンロ側面にはタイルによるデザインを施しました。

空間アレンジパッケージ価格：80万円～

CL=クローゼット SIC=シューズインクローク WIC=ウォークインクローゼット Ent=エントランス WC=トイレ

※あくまでも参考になりますので、プランはお客様自身でご自由にお決め頂けます
 ※参考プラン図面を基に描き起こした、イメージ画像になります
 ※間取りは、オプションを多数含むプランとなります
 ※外構・植栽は、オプションを含むプランとなります
 ※上記画像は施工例の画像となります
 ※オプション価格は形状不明の為概算となります、また、情勢の変化によりオプション価格が変動する可能性もございます